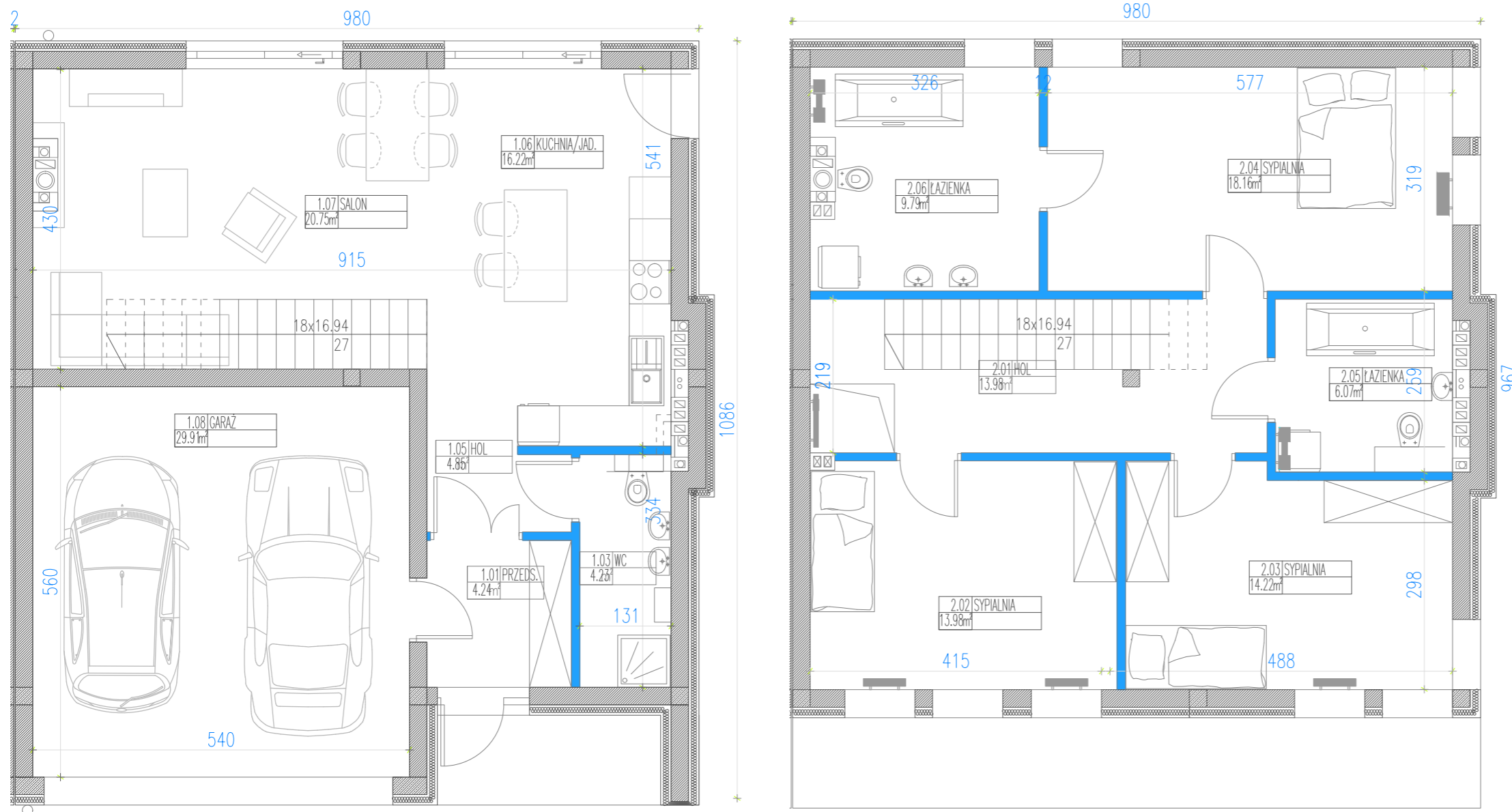


DOM A1

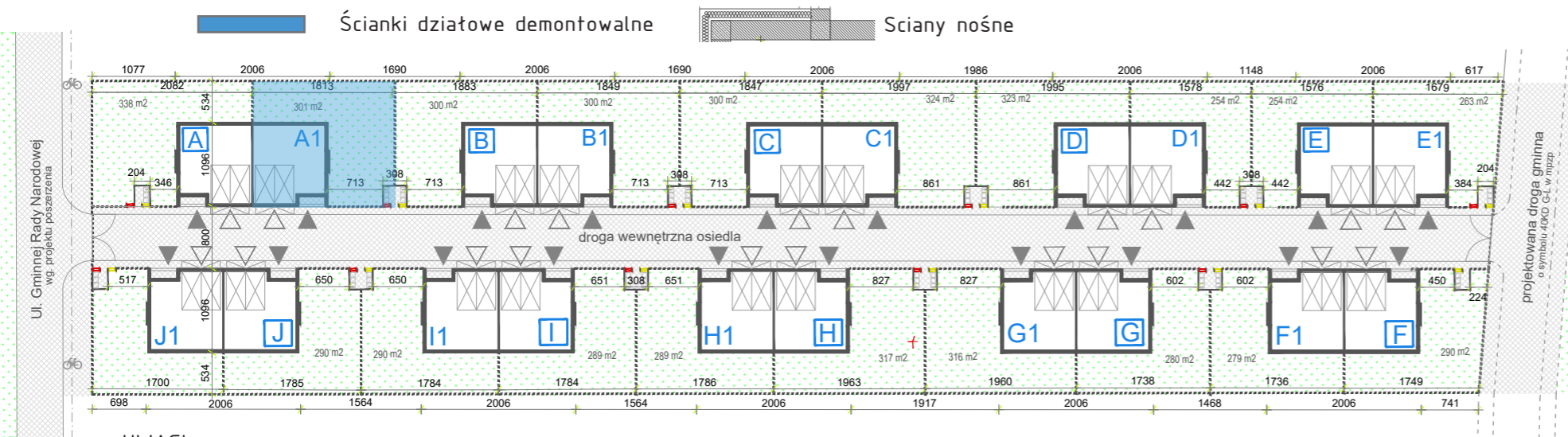


| PARTER | | Powierzchnia użytkowa pomieszczeń (m ²) |
|-------------------|------------------|---|
| NR | POMIESZCZENIE | |
| 1.01 | PRZEDSIONEK | 4,24 |
| 1.03 | HOL | 4,85 |
| 1.04 | WC | 4,23 |
| 1.05 | KUCHNIA/JADALNIA | 16,22 |
| 1.06 | SALON | 20,75 |
| 1.07 | GARAŻ | 29,91 |
| SUMA POW. PARTERU | | 80,2 |

| PIĘTRO | | Powierzchnia użytkowa pomieszczeń (m ²) |
|------------------|---------------|---|
| NR | POMIESZCZENIE | |
| 2.01 | HOL | 13,98 |
| 2.02 | SYPIALNIA | 13,98 |
| 2.03 | SYPIALNIA | 14,22 |
| 2.04 | SYPIALNIA | 18,16 |
| 2.05 | ŁAZIENKA | 6,07 |
| 2.06 | ŁAZIENKA | 9,79 |
| SUMA POW. PIĘTRA | | 76,20 |

| | |
|-----------------------------|---------------|
| SUMA PIĘTRO I PARTER | 156,40 |
|-----------------------------|---------------|

Powierzchnia działki domu jednorodzinnego A1 to 300 m²



UWAGI:

1. PODANE POWIERZCHNIE UŻYTKOWE DOTYCZA STANU PO TYNKACH GRUBOŚCI 1,5 CM I SĄ OBLICZANE W ŚWIETLE ŚCIAN DZIAŁOWYCH, WG. NORMY PN-ISO-9836-1997, MAJĄ CHARAKTER ORIENTACYJNY I MOGĄ ULEC KOREKCIE.
2. ARANŻACJA ŚCIANEK DZIAŁOWYCH MOŻE PODLEGAĆ DOWOLNYM ZMIANOM NA WNIOSEK KLIENTA
3. WYMIARY POMIESZCZEŃ, LOKALIZACJA PRZYBORÓW SANITARNYCH, ROZMIESZCZENIE PUNKTÓW OŚWIETLENIOWYCH ITP. PODANO ZGODNIE Z PROJEKTEM BUDOWLANYM DOTYCZA STANU PRZED TYNKAMI. MOGĄ WYSTĄPIĆ NIEWIELKIE RÓŻNICE WYMIARÓW I USYTUOWANIA ELEMENTÓW, POWSTAŁE W TOKU PRAC BUDOWLANYCH.
4. DEWELOPER NIE ODPOWIADA ZA REALIZACJE LUB PRZEBUDOWY DRÓG GMINNYCH (40KD G-L ORAZ GMINNEJ RADY NARODOWEJ)
5. PRZEDSTWIIONE WIZUALIZACJE MAJĄ CHARAKTER POGLĄDOWY, WYGLĄD BUDYNKU I BEZPOŚREDNIEGO OTOCZENIA MOŻE ULEC PEWNYM ZMIANOM NA ETAPIE REALIZACJI INWESTYCJI, WIZUALIZACJE NIE PRZEDSTAWIAJĄ WŁAŚCIWOŚCI INWESTYCJI ORAZ STANOWIĄ PRÓBKĘ LUB WZORU

Legend:

- BUDYNKI
- POWIERZCHNIE UTWARDZONE (DOUSCIA I DOJAZDY)
- OGROD
- PROJEKTOWANA SKRZYNIKA GAZOWA
- PROJEKTOWANE ZŁĄCZE KABLOWE
- BRAMA WJAZDOWA NA OSIEDLE
- WEJŚCIE DO BUDYNKU
- WJAZD DO GARAŻU
- PROJEKTOWANY OBRYS BUDYNKU
- LINIA OGRÓDZENIA
- WIBUDOWANE PODSIĘNIE MIEJSCA GARAŻOWE
- WATA ŚMIETNIKOWA
- PROJEKTOWANA DRÓGA ROZOWEROWA WG. PROJEKTU POSZERZENIA UL. GRN
- SKŁUP NAPÓWTRZECNEJ LINII ŚREDNIEGO NAPIĘCIA



INWESTOR: ATRIUMDOM, 05-506 LESZNOWOLA,
TEL. 575701755, E-MAIL: BIURO@ATRIUMDOM.PL