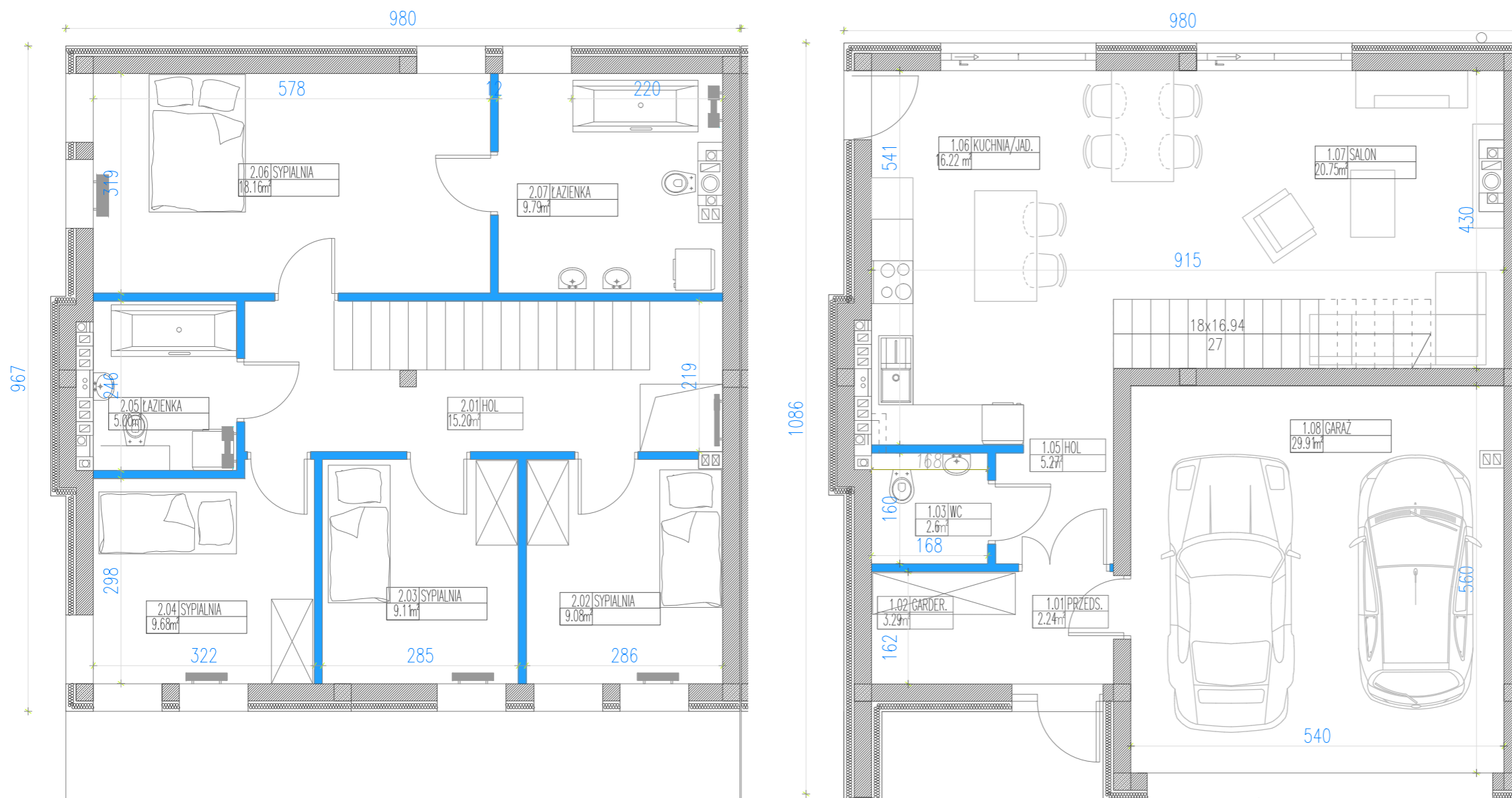


DOM E



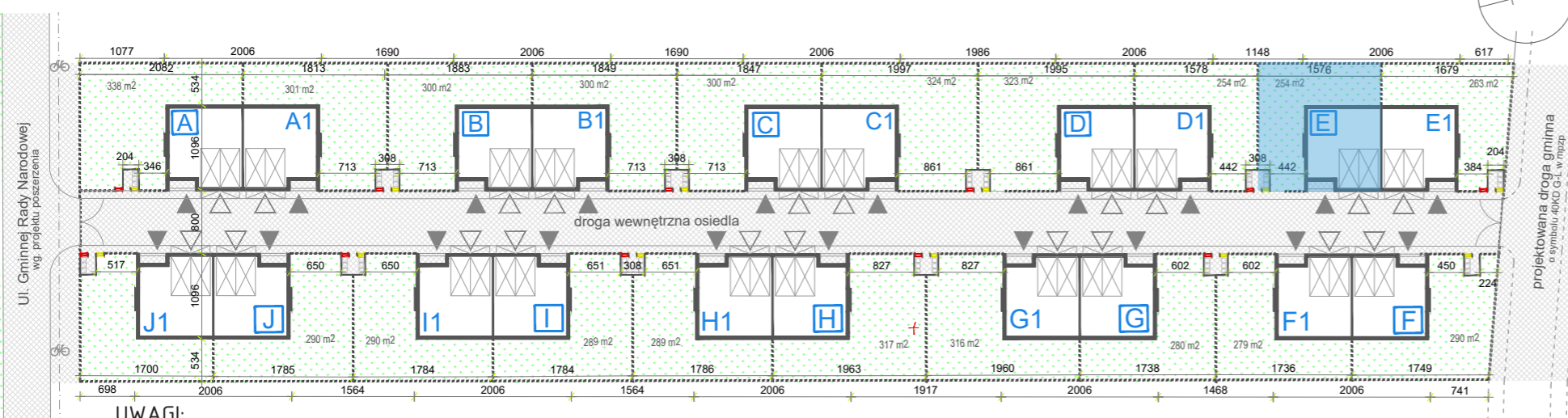
PARTER		Powierzchnia użytkowa pomieszczeń (m²)
NR	POMIESZCZENIE	
1.01	PRZEDSIONEK	4,24
1.03	HOL	4,85
1.04	WC	4,23
1.05	KUCHNIA/JADALNIA	16,22
1.06	SALON	20,75
1.07	GARAŻ	29,91
SUMA POW. PARTERU		80,2

PIĘTRO		Powierzchnia użytkowa pomieszczeń (m²)
NR	POMIESZCZENIE	
2.01	HOL	15,20
2.02	SYPIALNIA	9,08
2.03	SYPIALNIA	9,11
2.04	SYPIALNIA	9,68
2.05	ŁAZIENKA	5,00
2.06	SYPIALNIA	18,16
2.07	ŁAZIENKA	9,79
SUMA POW. PIĘTRA		76,02

SUMA PIĘTRO I PARTER	156,22
-----------------------------	---------------

Powierzchnia działki domu jednorodzinnego E to 254 m²

■ Ścianki działowe demontowalne ▒ Ściany nośne



- Legenda:
- ▒ BUDYŃKI
 - ▒ POWIERZCHNIE UTWARDZONE (DOJŚCIA I DOJAZDY)
 - ▒ OGRÓD
 - ▒ PROJEKTOWANA SKRZYŃKA GAZOWA
 - ▒ PROJEKTOWANE ZŁĄCZE KABLOWE
 - ▒ BRAMA WJAZDOWA NA OSIEDLE
 - ▒ WEJŚCIE DO BUDYNKU
 - ▒ WJAZD DO GARAŻU
 - ▒ PROJEKTOWANY OBRYS BUDYNKU
 - ▒ LINIA OGRÓDZENIA
 - ▒ WBUDOWANE PODWÓJNE MIEJSCA GARAŻOWE
 - ▒ WIATA ŚMIETNIKOWA
 - ▒ PROJEKTOWANA DRÓGA ROWEROWA WG. PROJEKTU POSZERZENIA UL. GRN
 - ▒ ŚLUP NAPOWIETRZNEJ LINII ŚRĘDNIEGO NAPIĘCIA



- UWAGI:**
1. PODANE POWIERZCHNIE UŻYTKOWE DOTYCZA STANU PO TYNKACH GRUBOŚCI 1,5 CM I SĄ OBLICZANE W ŚWIETLE ŚCIAN DZIAŁOWYCH, WG. NORMY PN-ISO-9836-1997, MAJĄ CHARAKTER ORIENTACYJNY I MOGĄ ULEC KOREKCJE.
 2. ARANŻACJA ŚCIANEK DZIAŁOWYCH MOŻE PODLEGAĆ DOWOLNYM ZMIANOM NA WNIOSEK KLIENTA
 3. WYMIARY POMIESZCZEŃ, LOKALIZACJA PRZYBORÓW SANITARNYCH, ROZMIESZCZENIE PUNKTÓW OŚWIETLENIOWYCH ITP. PODANO ZGODNIE Z PROJEKTEM BUDOWLANYM DOTYCZA STANU PRZED TYNKAMI. MOGĄ WYSTĄPIĆ NIEWIELKIE RÓŻNICE W MIARÓW I USYTUOWANIA ELEMENTÓW, POWSTAŁE W TOKU PRAC BUDOWLANYCH.
 4. DEWELOPER NIE ODPOWIADA ZA REALIZACJE LUB PRZEBUDOWY DRÓG GMINNYCH (40K4 G-L ORAZ GMINNEJ RADY NARODOWEJ)
 5. PRZEDSTWIONE WIZUALIZACJE MAJĄ CHARAKTER POGŁADOWY, WYGLĄD BUDYNKU I BEZPOŚREDNIEGO OTOCZENIA MOŻE ULEC PEWNYM ZMIANOM NA ETAPIE REALIZACJI INWESTYCJI, WIZUALIZACJE NIE PRZEDSTAWIAJĄ WŁAŚCIWOŚCI INWESTYCJI ORAZ STANOWIĄ PRÓBKĘ LUB WZÓRU

INWESTOR: ATRIUMDOM, 05-506 LESZNOWOLA,
TEL. 575701755, E-MAIL: BIURO@ATRIUMDOM.PL