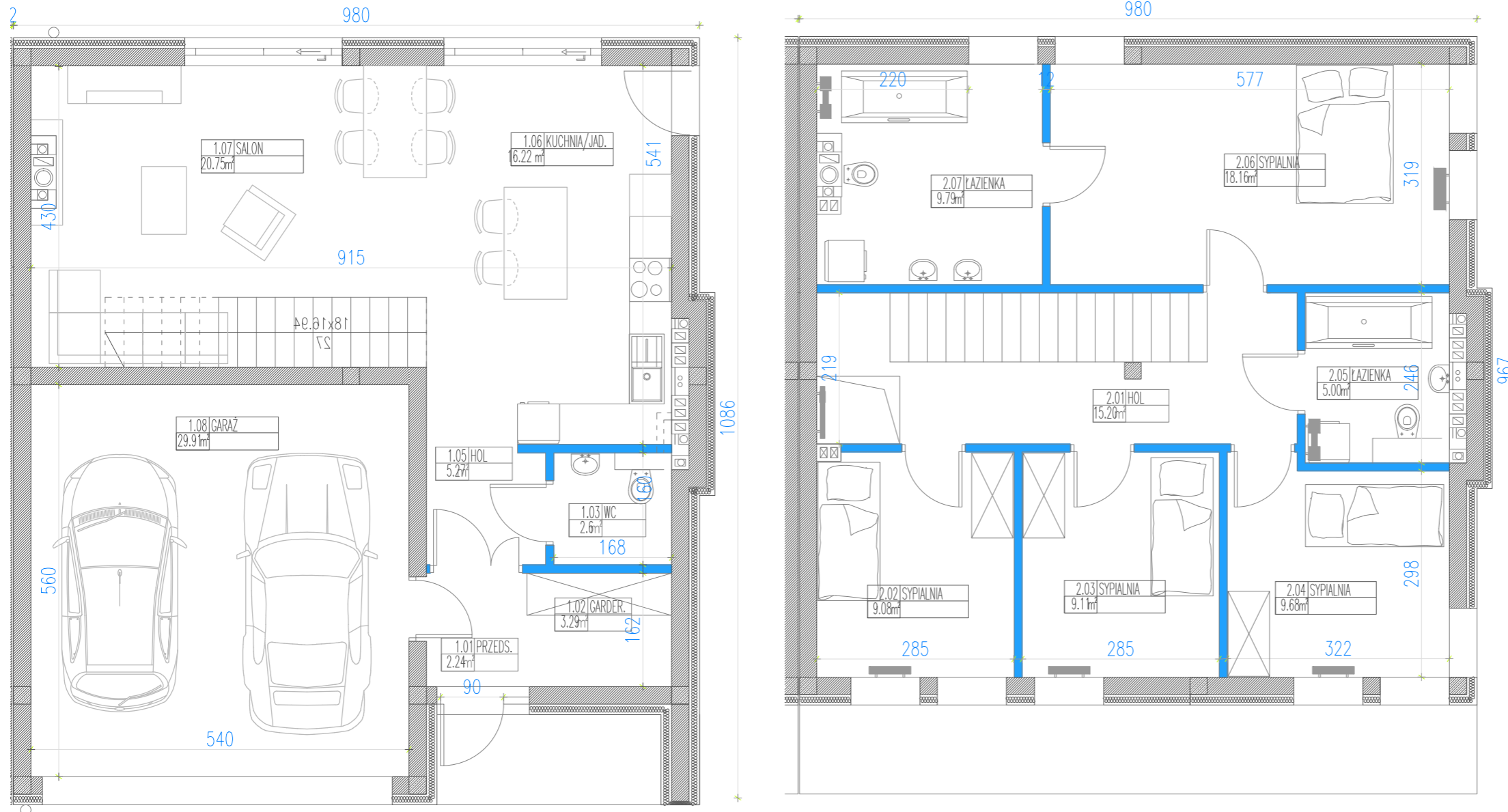


DOM F1

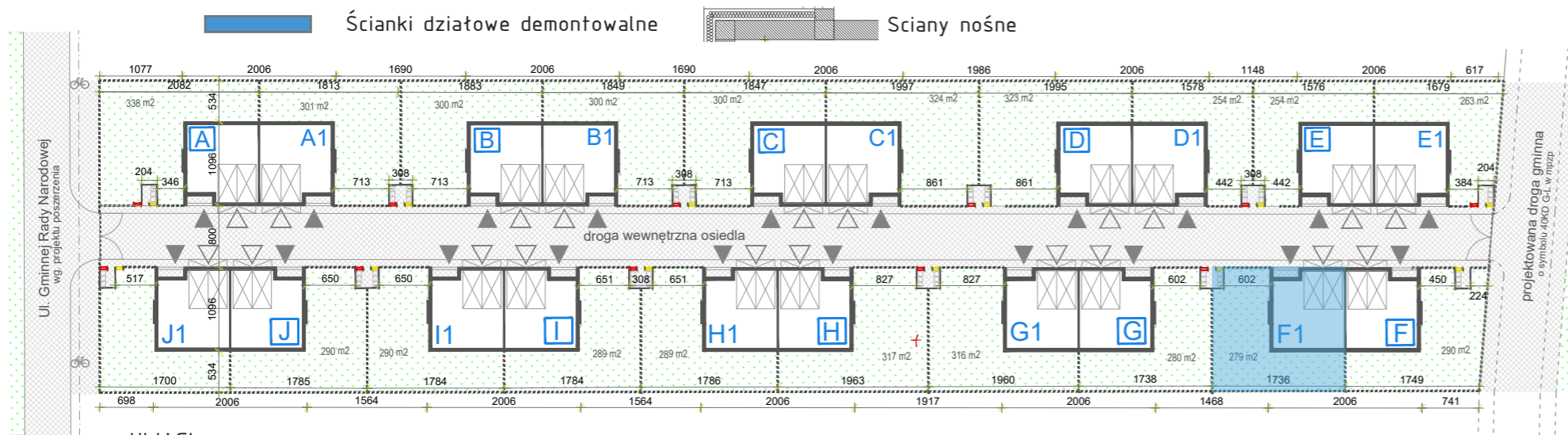


PARTER		Powierzchnia użytkowa pomieszczeń (m²)
NR	POMIESZCZENIE	
1.01	PRZEDSIONEK	4,24
1.03	HOL	4,85
1.04	WC	4,23
1.05	KUCHNIA/JADALNIA	16,22
1.06	SALON	20,75
1.07	GARAŻ	29,91
SUMA POW. PARTERU		80,2

PIĘTRO		Powierzchnia użytkowa pomieszczeń (m²)
NR	POMIESZCZENIE	
2.01	HOL	15,20
2.02	SYPIALNIA	9,08
2.03	SYPIALNIA	9,11
2.04	SYPIALNIA	9,68
2.05	ŁAZIENKA	5,00
2.06	SYPIALNIA	18,16
2.07	ŁAZIENKA	9,79
SUMA POW. PIĘTRA		76,02

SUMA PIĘTRO I PARTER	156,22
-----------------------------	---------------

Powierzchnia działki domu jednorodzinnego F1 to 279 m²



Legenda:

- BUDYNEK
- POWIERZCHNIE UTWARDZONE (DOUSCIA I DOJAZDY)
- OGROD
- PROJEKTOWANA SKRZYNIKA GAZOWA
- PROJEKTOWANE ZŁĄCZE KABLOWE
- BRAMA WJAZDOWA NA OSIEDLE
- WEJŚCIE DO BUDYNKU
- WJAZD DO GARAŻU
- PROJEKTOWANY OBRYS BUDYNKU
- LINIA OGRÓDZENIA
- WIBUDOWANE PODSIĘNIE MIEJSCA GRAŻOWE
- WATA ŚMIETNIKOWA
- PROJEKTOWANA DRÓGA ROZOWEROWA WG. PROJEKTU POSZERZENIA UL. GRN
- SKŁUP NAPÓWTRZESNEJ LINII ŚREDNIEGO NAPIĘCIA

UWAGI:

1. PODANE POWIERZCHNIE UŻYTKOWE DOTYCZA STANU PO TYNKACH GRUBOŚCI 1,5 CM I SĄ OBLICZANE W ŚWIETLE ŚCIAN DZIAŁOWYCH, WG. NORMY PN-ISO-9836-1997, MAJĄ CHARAKTER ORIENTACYJNY I MOGĄ ULEC KOREKCIE.
2. ARANŻACJA ŚCIANEK DZIAŁOWYCH MOŻE PODLEGAĆ DOWOLNYM ZMIANOM NA WNIOSEK KLIENTA
3. WYMIARY POMIESZCZEŃ, LOKALIZACJA PRZYBÓRÓW SANITARNYCH, ROZMIESZCZENIE PUNKTÓW OŚWIETLENIOWYCH ITP. PODANO ZGODNIE Z PROJEKTEM BUDOWLANYM DOTYCZĄ STANU PRZED TYNKAMI. MOGĄ WYSTĄPIĆ NIEWIELKIE RÓŻNICE WYMIARÓW I USYTUOWANIA ELEMENTÓW, POWSTAŁE W TOKU PRAC BUDOWLANYCH.
4. DEWELOPER NIE ODPOWIADA ZA REALIZACJE LUB PRZEBUDOWY DRÓG GMINNYCH (40KD G-L ORAZ GMINNEJ RADY NARODOWEJ)
5. PRZEDSTWIENIE WIZUALIZACJE MAJĄ CHARAKTER POGLĄDOWY, WYGLĄD BUDYNKU I BEZPOŚREDNIEGO OTOCZENIA MOŻE ULEC PEWNYM ZMIANOM NA ETAPIE REALIZACJI INWESTYCJI, WIZUALIZACJE NIE PRZEDSTAWIAJĄ WŁAŚCIWOŚCI INWESTYCJI ORAZ STANOWIĄ PRÓBKĘ LUB WZORU



INWESTOR: ATRIUMDOM, 05-506 LESZNOWOLA,
TEL. 575701755, E-MAIL: BIURO@ATRIUMDOM.PL