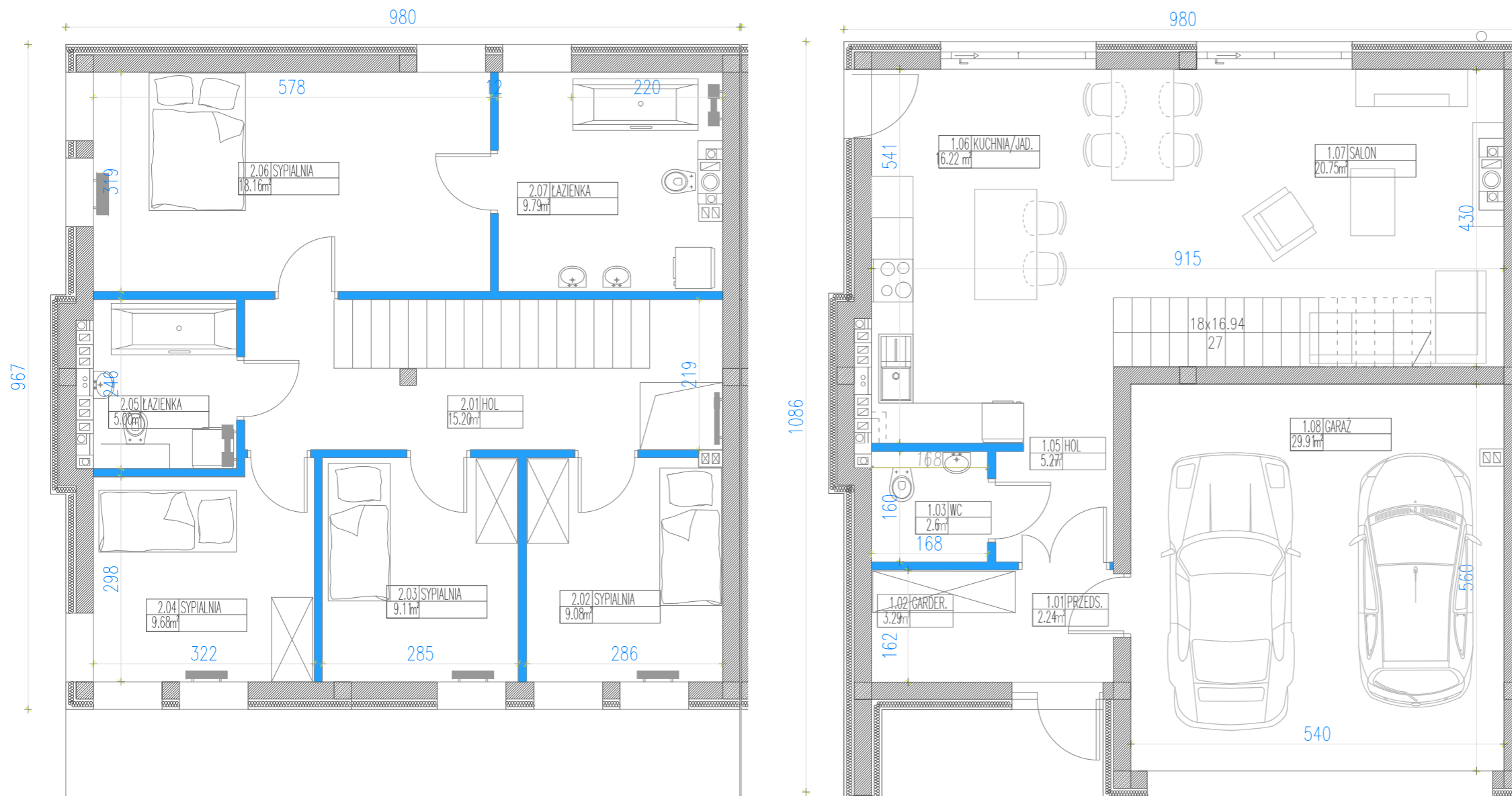


# DOM H



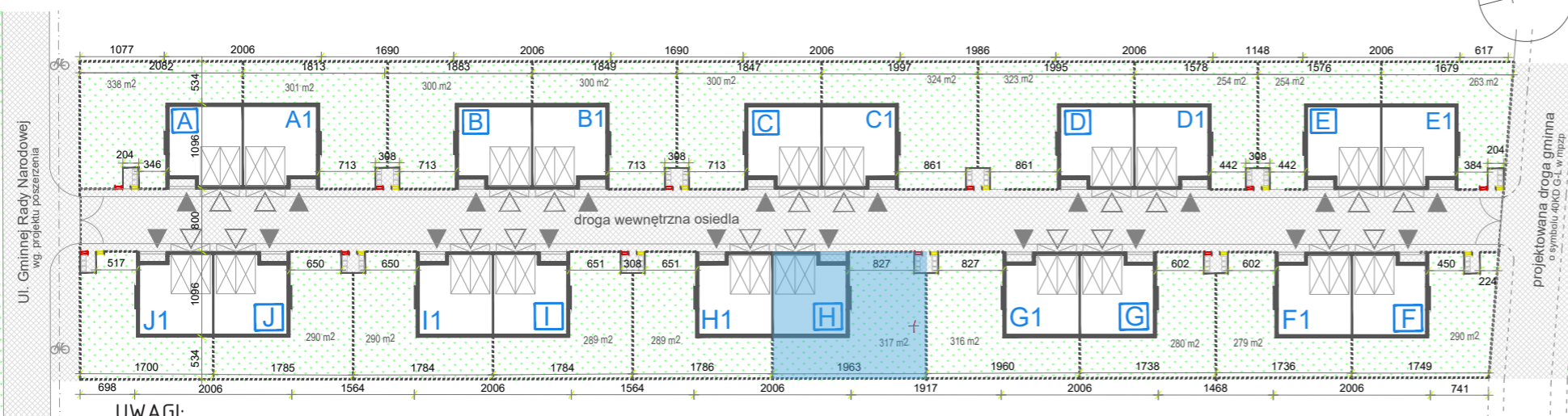
PARTER		Powierzchnia użytkowa pomieszczeń (m²)
NR	POMIESZCZENIE	
1.01	PRZEDSIONEK	4,24
1.03	HOL	4,85
1.04	WC	4,23
1.05	KUCHNIA/JADALNIA	16,22
1.06	SALON	20,75
1.07	GARAŻ	29,91
SUMA POW. PARTERU		80,2

PIĘTRO		Powierzchnia użytkowa pomieszczeń (m²)
NR	POMIESZCZENIE	
2.01	HOL	15,20
2.02	SYPIALNIA	9,08
2.03	SYPIALNIA	9,11
2.04	SYPIALNIA	9,68
2.05	ŁAZIENKA	5,00
2.06	SYPIALNIA	18,16
2.07	ŁAZIENKA	9,79
SUMA POW. PIĘTRA		76,02

<b>SUMA PIĘTRO I PARTER</b>	<b>156,22</b>
-----------------------------	---------------

Powierzchnia działki domu jednorodzinnego H to 317 m²

■ Ścianki działowe demontowalne    ▒ Ściany nośne



- Legenda:
- ▒ BUDYŃKI
  - ▒ POWIERZCHNIE UTWARDZONE (DOJŚCIA I DOJAZDY)
  - ▒ OGRÓD
  - ▒ PROJEKTOWANA SKRZYŃKA GAZOWA
  - ▒ PROJEKTOWANE ZŁĄCZE KABLOWE
  - ▒ BRAMA WJAZDOWA NA OSIEDLE
  - ▒ WEJŚCIE DO BUDYNKU
  - ▒ WJAZD DO GARAŻU
  - ▒ PROJEKTOWANY OBRYS BUDYNKU
  - ▒ LINIA OGRÓDZENIA
  - ▒ WBUDOWANE PODWÓJNE MIEJSCA GARAŻOWE
  - ▒ WIATA ŚMIETNIKOWA
  - ▒ PROJEKTOWANA DRÓGA ROWEROWA WG. PROJEKTU POSZERZENIA UL. GRN
  - ▒ SŁUP NAPOWIETRZNEJ LINII ŚRĘDNIEGO NAPIĘCIA



**UWAGI:**

1. PODANE POWIERZCHNIE UŻYTKOWE DOTYCZA STANU PO TYNKACH GRUBOŚCI 1,5 CM I SĄ OBLICZANE W ŚWIETLE ŚCIAN DZIAŁOWYCH, WG. NORMY PN-ISO-9836-1997, MAJĄ CHARAKTER ORIENTACYJNY I MOGĄ ULEC KOREKCJE.
2. ARANŻACJA ŚCIANEK DZIAŁOWYCH MOŻE PODLEGAĆ DOWOLNYM ZMIANOM NA WNIOSEK KLIENTA
3. WYMIARY POMIESZCZEŃ, LOKALIZACJA PRZYBORÓW SANITARNYCH, ROZMIESZCZENIE PUNKTÓW OŚWIETLENIOWYCH ITP. PODANO ZGODNIE Z PROJEKTEM BUDOWLANYM DOTYCZA STANU PRZED TYNKAMI. MOGĄ WYSTĄPIĆ NIEWIELKIE RÓŻNICE W MIARÓW I USYTUOWANIA ELEMENTÓW, POWSTAŁE W TOKU PRAC BUDOWLANYCH.
4. DEWELOPER NIE ODPOWIADA ZA REALIZACJE LUB PRZEBUDOWY DRÓG GMINNYCH (40KD G-L ORAZ GMINNEJ RADY NARODOWEJ)
5. PRZEDSTWIONE WIZUALIZACJE MAJĄ CHARAKTER POGŁADOWY, WYGLĄD BUDYNKU I BEZPOŚREDNIEGO OTOCZENIA MOŻE ULEC PEWNYM ZMIANOM NA ETAPIE REALIZACJI INWESTYCJI, WIZUALIZACJE NIE PRZEDSTAWIAJĄ WŁAŚCIWOŚCI INWESTYCJI ORAZ STANOWIĄ PRÓBKĘ LUB WZORU

INWESTOR: ATRIUMDOM, 05-506 LESZNOWOLA,  
TEL. 575701755, E-MAIL: BIURO@ATRIUMDOM.PL