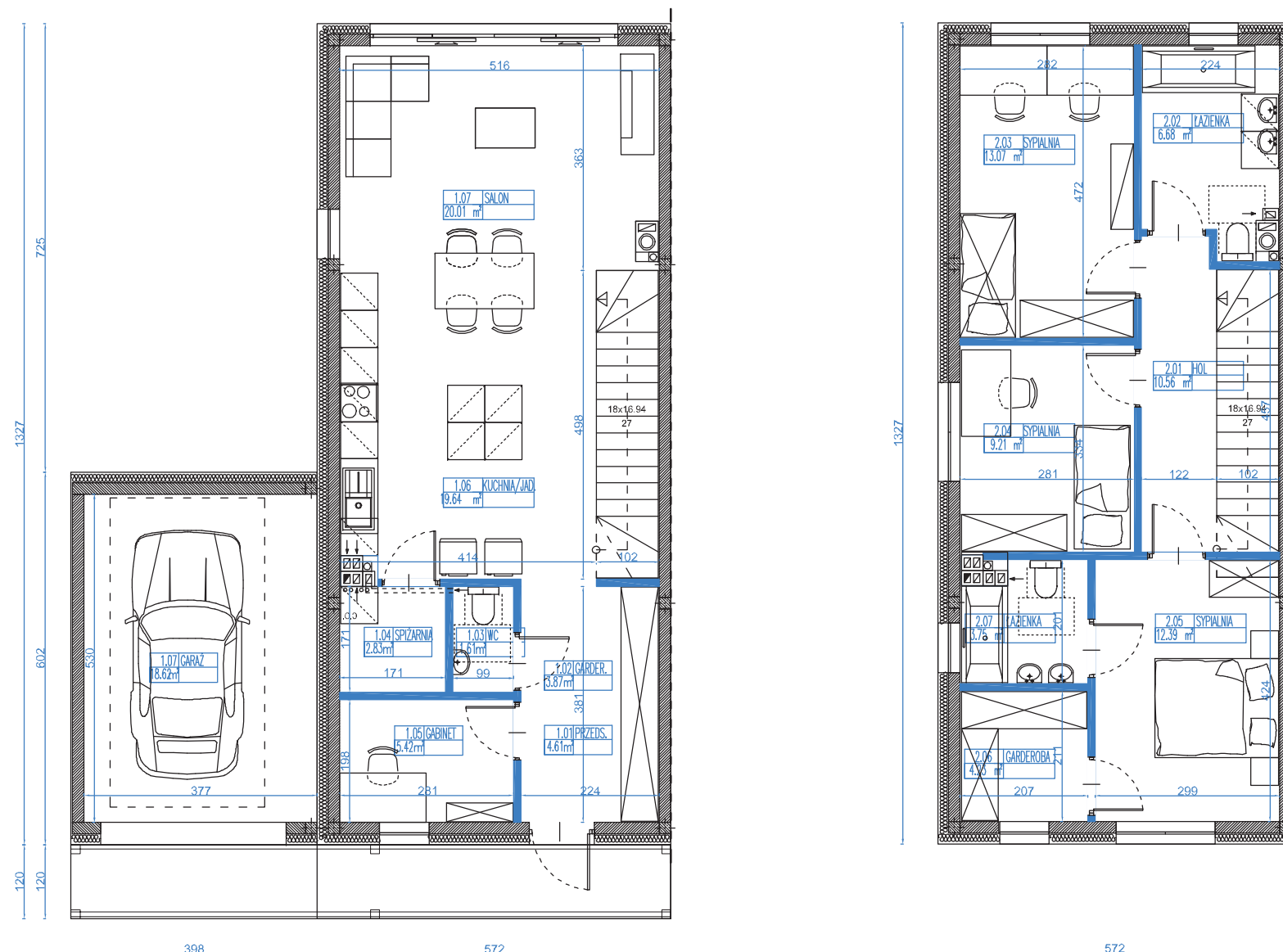


# OSIEDLE DOMÓW JEDNORODZINNYCH „HAJDU CZKA” PRZY ULICY OLEŃKI W DAWIDACH BANKOWYCH

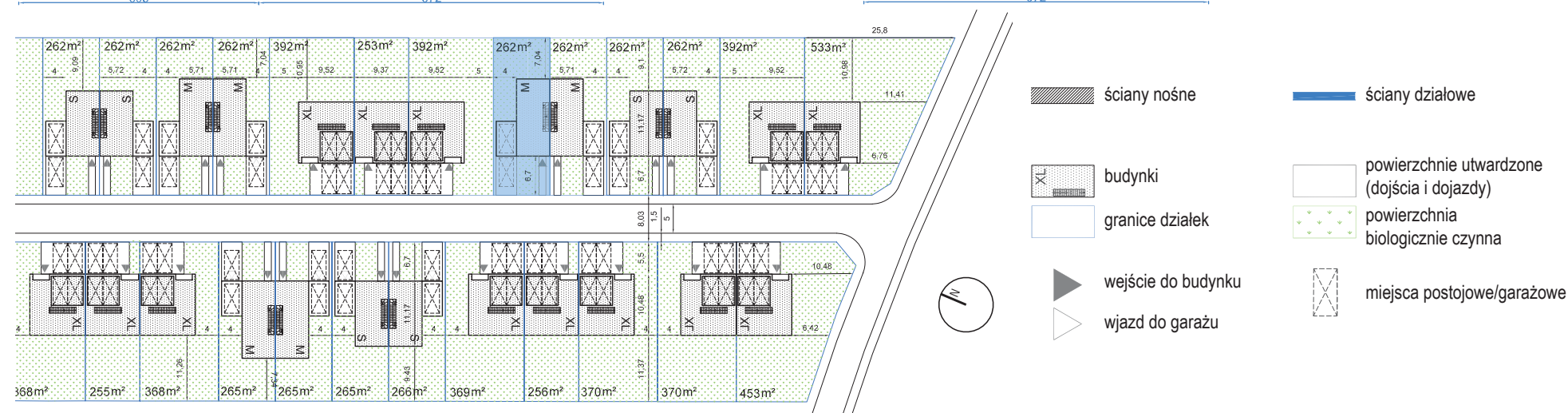
## DOM NR 12 TYP M



PARTER		
nr	pomieszczenie	powierzchnia użytkowa (m <sup>2</sup> )
1.1	przedsiónek	4,61
1.2	garderoba	3,87
1.3	wc	1,61
1.4	spizarnia	2,83
1.5	kuchnia	19,64
1.6	salon	20,01
1.7	gabinet	5,42
1.8	garaż	19,63
suma parter		77,62

PIĘTRO		
nr	pomieszczenie	powierzchnia użytkowa (m <sup>2</sup> )
2.1	hol	10,56
2.2	łazienka	6,68
2.3	sypialnia	13,07
2.4	sypialnia	9,21
2.5	sypialnia M	12,39
2.6	garderoba M	4,23
2.7	łazienka M	3,75
suma piętro		59,89

suma całości 137,51  
powierzchnia działki 262 m<sup>2</sup>



### UWAGI:

1. PODANE POWIERZCHNIE UŻYTKOWE DOTYCZĄ STANU PO TYNKACH GRUBOŚCI 1,5 CM I SĄ OBLICZANE W ŚWIETLE ŚCIAN DZIAŁOWYCH, WG. NORMY PN-ISO-9836-1997, MAJĄ CHARAKTER ORIENTACYJNY I MOGA ULEC KOREKCIE.
2. ARANŻACJA ŚCIAN DZIAŁOWYCH MOŻE PODLEGAĆ DOWOLNYM ZMIANOM NA WNIOSEK KLIENTA
3. WYMIARY POMIĘSZCZEŃ, LOKALIZACJA PRZYBORÓW SANITARNYCH, ROZMIESZCZENIE PUNKTÓW OŚWIETLENIOWYCH ITP. PODANO ZGODNIE Z PROJEKTEM BUDOWLANYM DOTYCZĄ STANU PRZED TYNKAMI. MOGĄ WYSTĄPIĆ NIEWIELKIE RÓŻNICE WYMIARÓW I USYTUOWANIA ELEMENTÓW, POWSTAŁE W TOKU PRAC BUDOWLANYCH.
4. DEWELOPER NIE ODPOWIADA ZA REALIZACJE LUB PRZEBUDOWY DRÓG GMINNYCH
5. PRZEDSTWIONE WIZUALIZACJE MAJĄ CHARAKTER POGŁĄDOWY, WYGLĄD BUDYNKU I BEZPOŚREDNIEGO OTOCZENIA MOŻE ULEC PEWNYM ZMIANOM NA ETAPIE REALIZACJI INWESTYCJI, WIZUALIZACJE NIE PRZEDSTAWIAJĄ WŁAŚCIWOŚCI INWESTYCJI ORAZ NIE STANOWIĄ PRÓBKĘ LUB WZORU