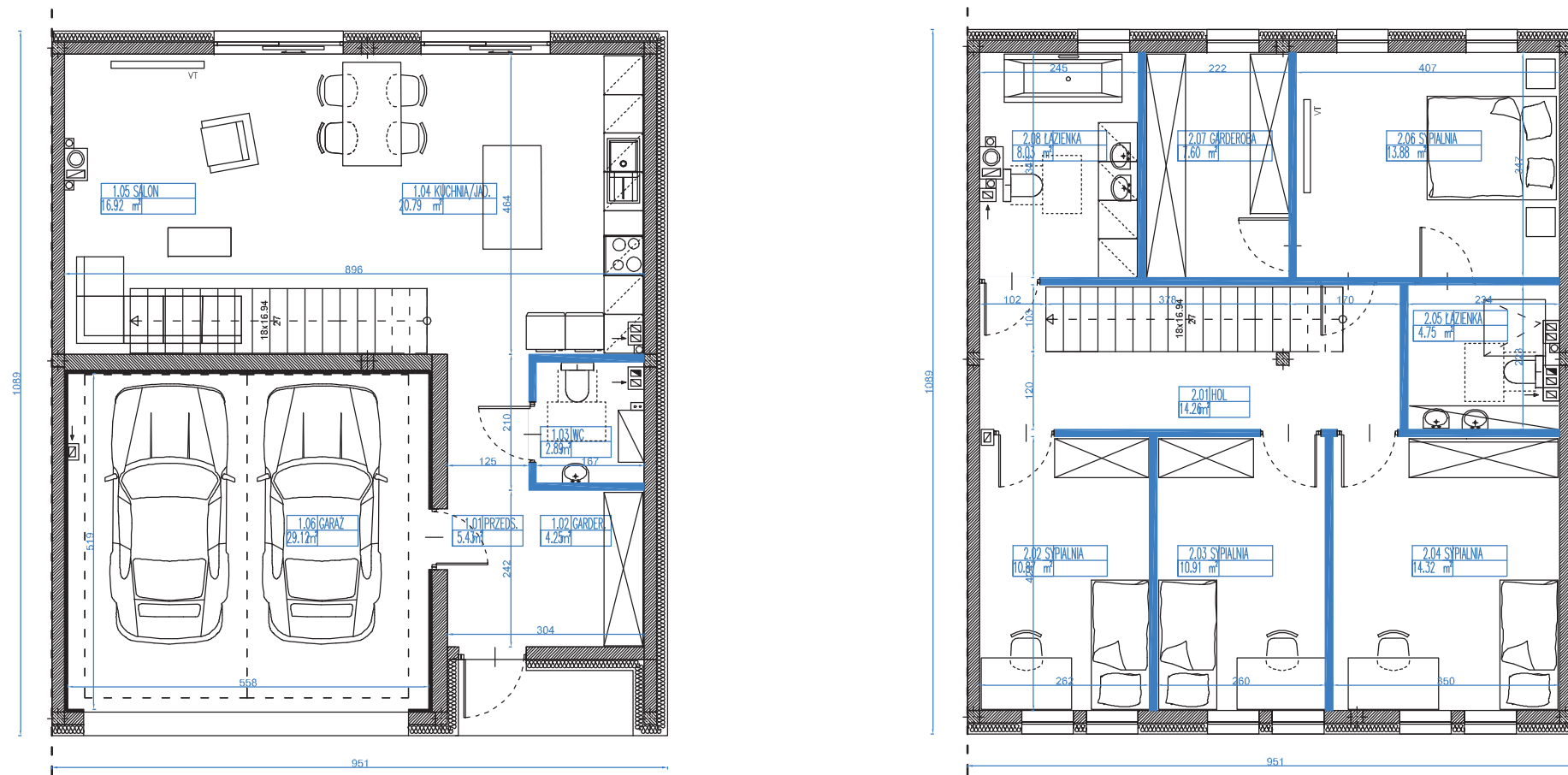


# OSIEDLE DOMÓW JEDNORODZINNYCH „HAJDU CZKA” PRZY ULICY OLEŃKI W DAWIDACH BANKOWYCH

## DOM NR 9 TYP XL

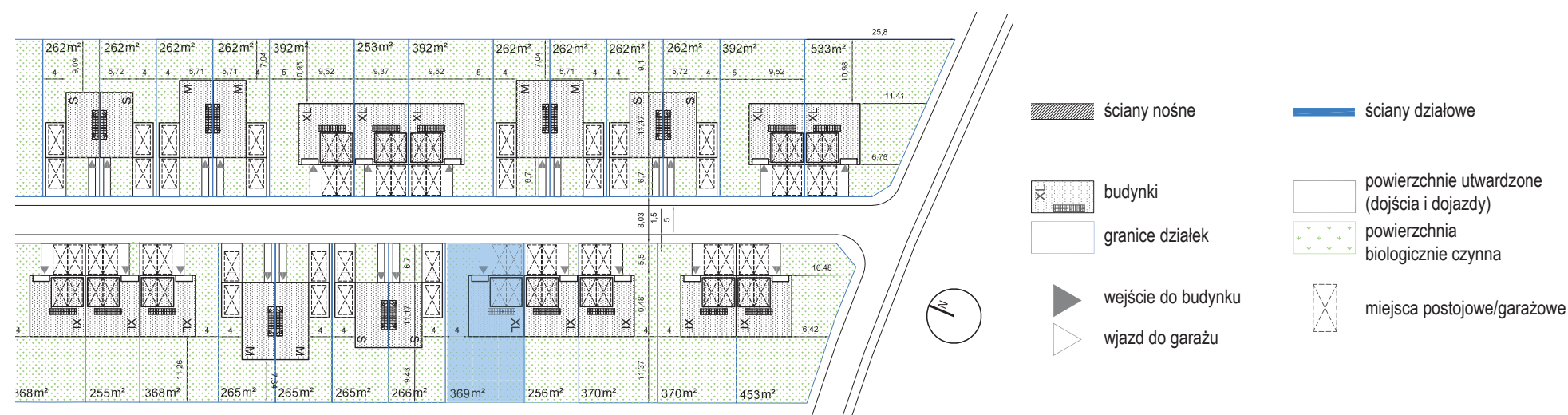


PARTER		
nr	pomieszczenie	powierzchnia użytkowa (m <sup>2</sup> )
1.1	przedsionek	5,43
1.2	wc	2,89
1.3	garderoba	4,25
1.4	kuchnia	20,79
1.5	salon	16,92
1.6	garaż	29,12
suma parter		79,4

PIĘTRO		
nr	pomieszczenie	powierzchnia użytkowa (m <sup>2</sup> )
2.1	hol	14,26
2.2	sypialnia	10,35
2.3	sypialnia	10,39
2.4	sypialnia	13,64
2.5	łazienka M	4,75
2.6	sypialnia M	14,68
2.7	garderoba M	8,04
2.8	łazienka	8,51
suma piętro		84,62

suma całości 164,02

powierzchnia działki 369 m<sup>2</sup>



### UWAGI:

1. PODANE POWIERZCHNIE UŻYTKOWE DOTYCZĄ STANU PO TYNKACH GRUBOŚCI 1,5 CM I SĄ OBLICZANE W ŚWIETLE ŚCIAN DZIAŁOWYCH, WG. NORMY PN-ISO-9836-1997, MAJĄ CHARAKTER ORIENTACYJNY I MOGĄ ULEC KOREKCIE.
2. ARANŻACJA ŚCIAN DZIAŁOWYCH MOŻE PODLEGAĆ DOWOLNYM ZMIANOM NA WNIOSEK KLIENTA
3. WYMIARY POMIESZCZEŃ, LOKALIZACJA PRZYBORÓW SANITARNYCH, ROZMIESZCZENIE PUNKTÓW OŚWIETLENIOWYCH ITP. PODANO ZGODNIE Z PROJEKTEM BUDOWLANYM DOTYCZĄ STANU PRZED TYNKAMI. MOGĄ WYSTĄPIĆ NIEWIELKIE RÓŻNICE WYMIARÓW I USYTUOWANIA ELEMENTÓW, POWSTAŁE W TOKU PRAC BUDOWLANYCH.
4. DEWELOPER NIE ODPOWIADA ZA REALIZACJĘ LUB PRZEBUDOWY DRÓG GMINNYCH
5. PRZEDSTWIONE WIZUALIZACJE MAJĄ CHARAKTER POGLĄDOWY, WYGLĄD BUDYNKU I BEZPOŚREDNIEGO OTOCZENIA MOŻE ULEC PEWNYM ZMIANOM NA ETAPIE REALIZACJI INWESTYCJI, WIZUALIZACJE NIE PRZEDSTAWIAJĄ WŁAŚCIWOŚCI INWESTYCJI ORAZ NIE STANOWIĄ PRÓBKĘ LUB WZORU

