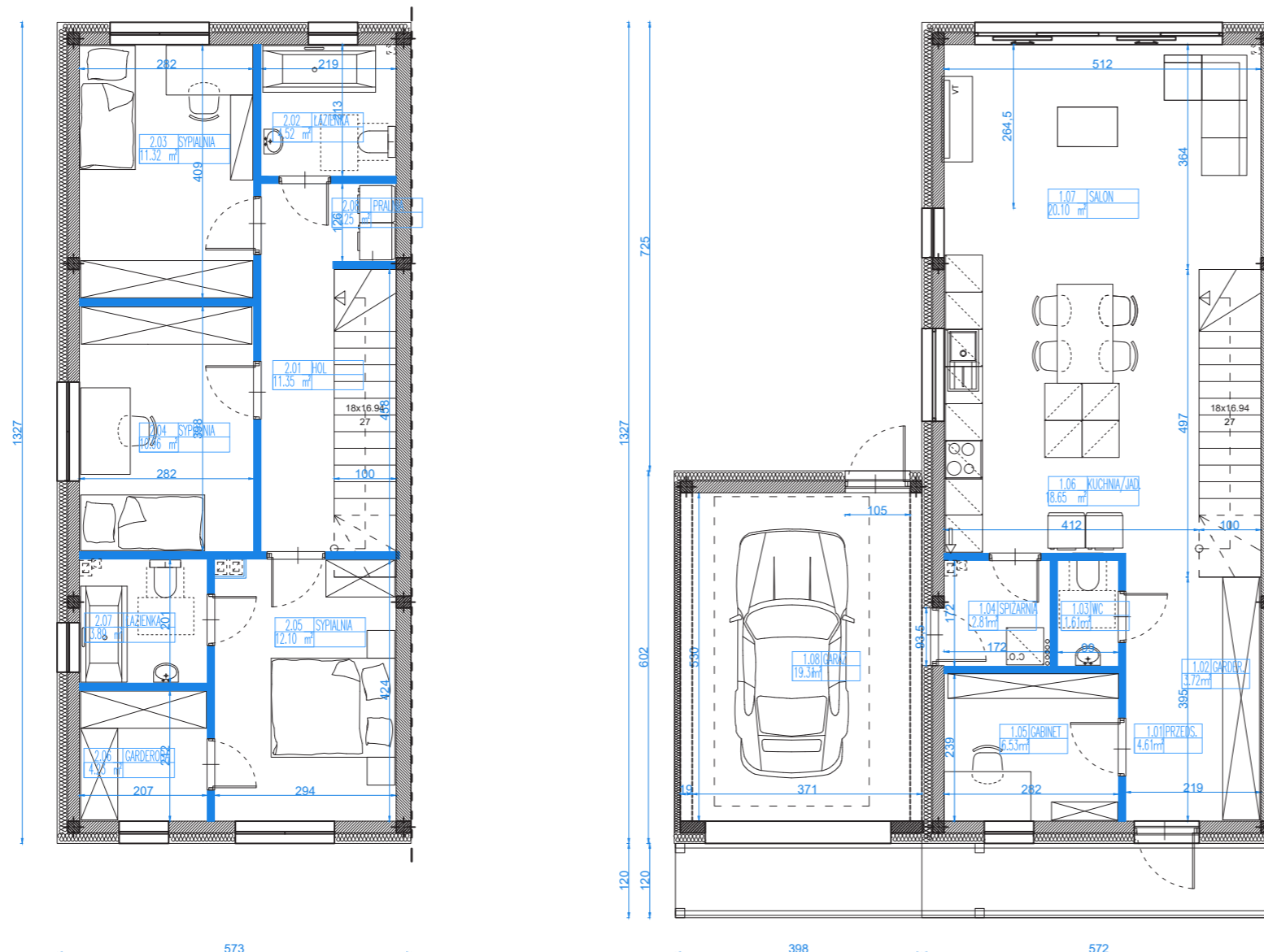


OSIEDLE DOMÓW ENERGOOSZCZĘDNYCH UL. HAJDUCZKA W DAWIDACH BANKOWYCH

DOM NR 25 TYP M



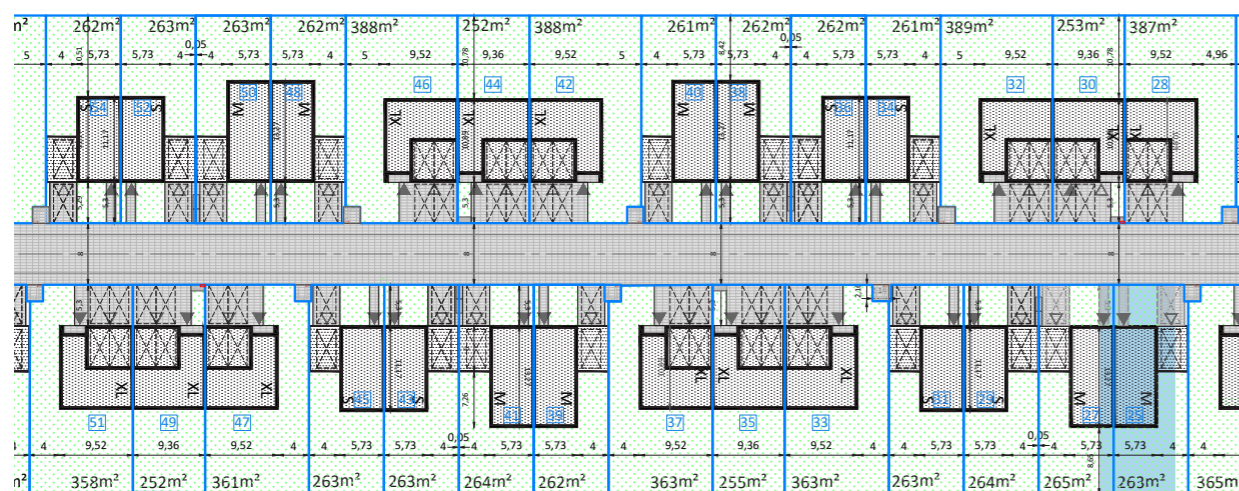
PARTER		
nr	pomieszczenie	powierzchnia użytkowa (m ²)
1.1	przedsionek	5,16
1.2	garderoba	3,87
1.3	wc	1,61
1.4	spiżarnia	2,82
1.5	gabinet	6,74
1.6	kuchnia/jadalnia	17,94
1.7	salon	20,22
1.8	garaż	18,62
suma parter		76,98

PIĘTRO		
nr	pomieszczenie	powierzchnia użytkowa (m ²)
2.1	hol	11,4
2.2	pralnia	1,23
2.3	łazienka	4,51
2.4	sypialnia	11,27
2.5	sypialnia	10,99
2.6	sypialnia M	12,51
2.7	garderoba M	4,23
2.8	łazienka M	3,91
suma piętro		60,05

suma całości 137,03

powierzchnia terenu wraz z zabudową: 265 m²

powierzchnia ogródka i m. postojowego: 158 m²



- ściany nośne
- ściany działowe
- budynki
- powierzchnie utwardzone (dojścia i dojazdy)
- wiaty śmietnikowe
- powierzchnia biologicznie czynna
- wejście do budynku
- wjazd do garażu
- miejsca postojowe/garażowe



UWAGI:
 1. PODANE POWIERZCHNIE UŻYTKOWE DOTYCZĄ STANU POTYNKACH GRUBOŚCI CIEMISIA OBLICZANE W ŚWIETLE ŚCIAN DZIAŁOWYCH, WG. NORMY PN-ISO-9836-1997, MAJĄ CHARAKTER ORIENTACYJNY I MOGĄ ULEC ZMIANIE W TOKU PRAC BUDOWLANYCH.
 2. WYMIARY POMIESZCZEŃ, LOKALIZACJA PRZYBORÓW SANITARNYCH, ROZMIESZCZENIE PUNKTÓW OŚWIETLENIOWYCH I T.P. PODANO ZGODNIE Z PROJEKTEM BUDOWLANYM DOTYCZĄCYM STANU PRZEDTYNKAMI. MOGĄ WYSTĄPIĆ NIEWIELKIE RÓŻNICE WYMIARÓW I USYTUOWANIA ELEMENTÓW, POWSTAŁE W TOKU PRAC BUDOWLANYCH.
 3. ARANŻACJA ŚCIAN DZIAŁOWYCH MOŻE PODLEGAĆ DOWOLNYM ZMIANOM NA WNIOSEK NABYWCY
 4. PRZEDSTWIENIE WIZUALIZACJI MAJĄ CHARAKTER POGLĄDOWY, WYGLĄD BUDYNKU I BEZPOŚREDNIEGO OTOCZENIA MOŻE ULEC PEWNYM ZMIANOM NA ETAPIE REALIZACJI INWESTYCJI, WIZUALIZACJE NIE PRZEDSTAWIAJĄ WŁAŚCIWOŚCI INWESTYCJI ORAZ NIE STANOWIĄ PRÓBKĘ LUB WZORU