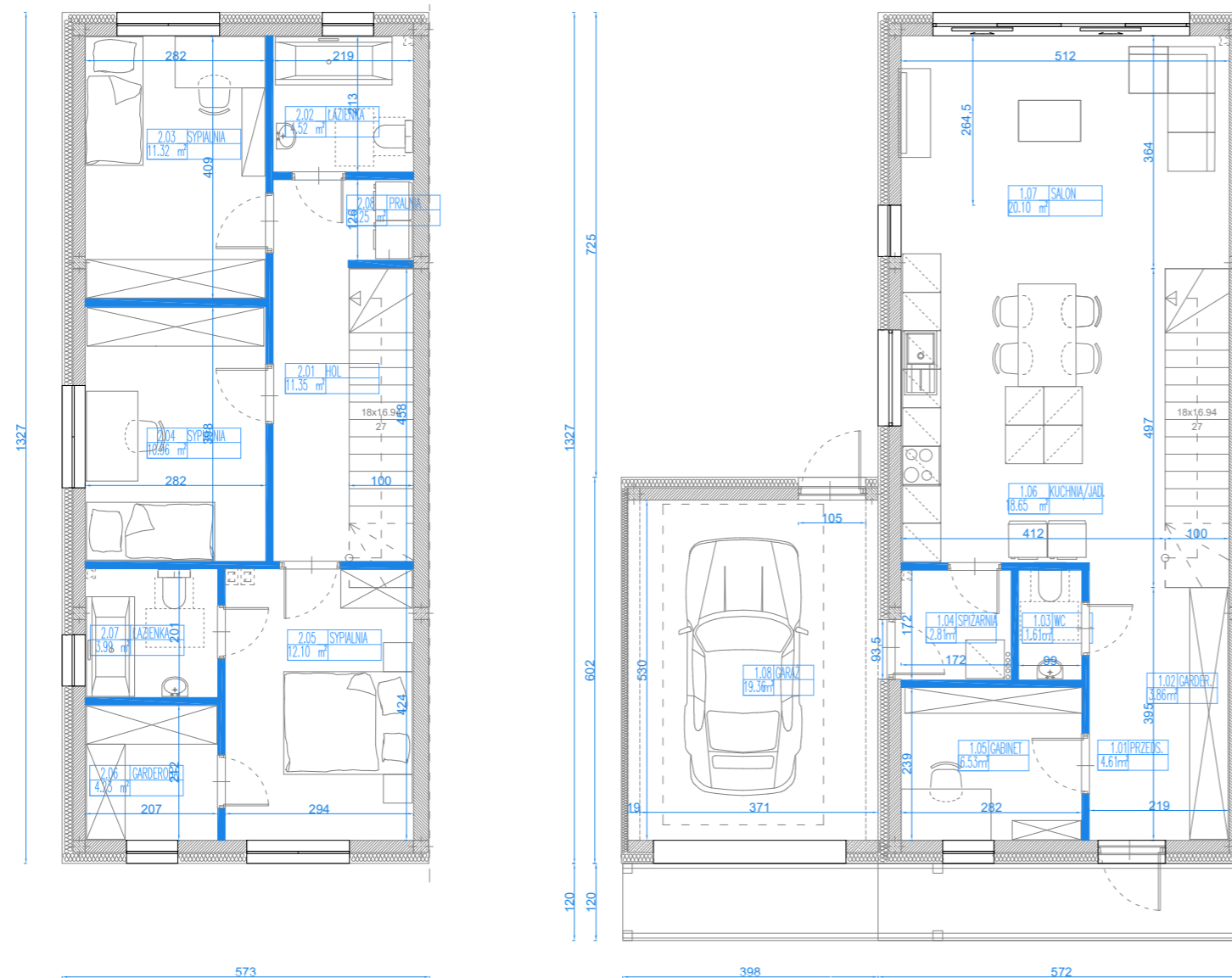


# OSIEDLE DOMÓW ENERGOOSZCZĘDNYCH UL. HAJDUCZKA W DAWIDACH BANKOWYCH



## DOM NR 39

## TYP M



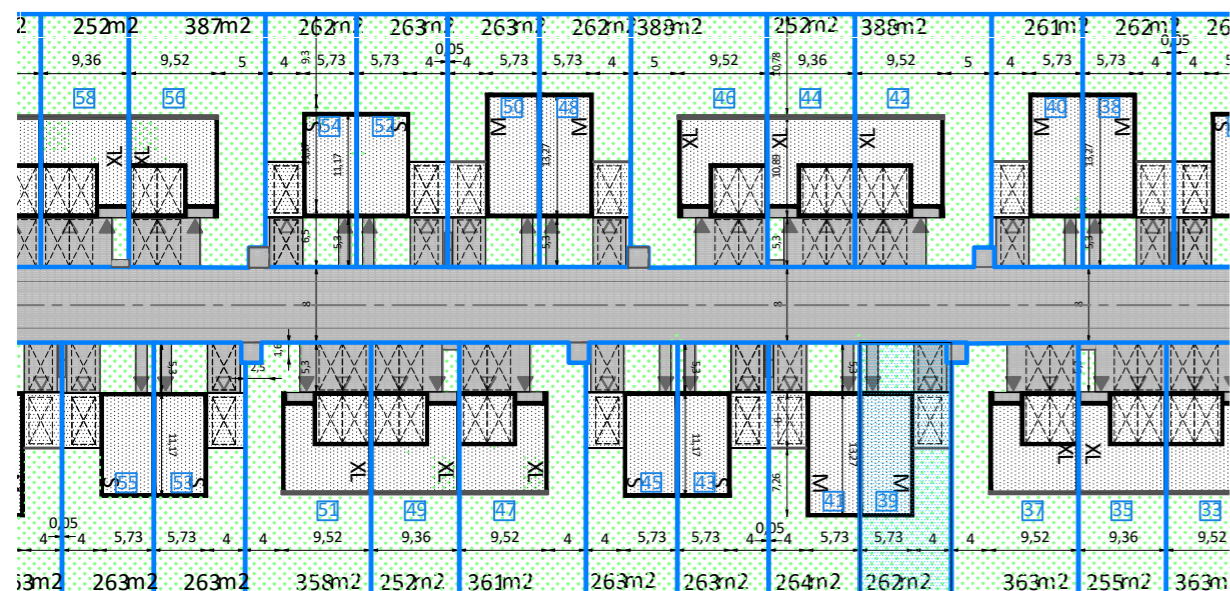
PARTER		
nr pomieszczenie		powierzchnia użytkowa (m2)
1.1	przedsiónek	4,61
1.2	garderoba	3,86
1.3	wc	1,61
1.4	spiżarnia	2,81
1.5	gabinet	6,53
1.6	kuchnia/jadalnia	18,65
1.7	salon	20,10
1.8	garaż	19,36
suma parter		77,53

PIĘTRO		
nr pomieszczenie		powierzchnia użytkowa (m2)
2.1	hol	11,35
2.2	łazienka	4,54
2.3	sypialnia	11,32
2.4	sypialnia	10,69
2.5	sypialnia	12,10
2.6	garderoba	4,23
2.7	łazienka	3,89
2.8	pralnia	1,25
suma piętro		59,37

suma całości 136,90

powierzchnia działki 262 m2

powierzchnia ogródka i m. postojowego 162 m2



- ściany nośne
- ściany działowe
- budynki
- powierzchnie utwardzone (dojścia i dojazdy)
- wiaty śmietnikowe
- powierzchnia biologicznie czynna
- wejście do budynku
- wjazd do garażu
- miejsca postojowe/garażowe

UWAGI:  
 1. PODANE POWIERZCHNIE UŻYTKOWE DOTYCZĄ STANU PO TYNKACH GRUBOŚCI 2 CM I SĄ OBLICZANE W ŚWIETLE ŚCIAN DZIAŁOWYCH. WG. NORMY PN-ISO-9836-1997, MAJĄ CHARAKTER ORIENTACYJNY I MOGĄ ULEĆ ZMIANIE W TOKU PRAC BUDOWLANYCH.  
 2. WYMIARY POMIESZCZEŃ, LOKALIZACJA PRZYBÓRÓW SANITARNYCH, ROZMIESZCZENIE PUNKTÓW OŚWIETLENIOWYCH ITP. PODANO ZGODNIE Z PROJEKTEM BUDOWLANYM DOTYCZĄ STANU PRZED TYNKAMI. MOGĄ WYSTĄPIĆ NIEWIELKIE RÓŻNICE WYMIARÓW I USYTUOWANIA ELEMENTÓW, POWSTAŁE W TOKU PRAC BUDOWLANYCH.  
 3. ARANŻACJA ŚCIAN DZIAŁOWYCH MOŻE PODLEGAĆ DOWOLNYM ZMIANOM NA WNIOSEK NABYWCY  
 4. PRZEDSTWIONE WIZUALIZACJE MAJĄ CHARAKTER POGŁADOWY, WYGLĄD BUDYNKU I BEZPOŚREDNIEGO OTOCZENIA MOŻE ULEĆ PEWNYM ZMIANOM NA ETAPIE REALIZACJI INWESTYCJI, WIZUALIZACJE NIE PRZEDSTAWIAJĄ WŁAŚCIWOŚCI INWESTYCJI ORAZ NIE STANOWIĄ PRÓBKÓW LUB WZORÓW



Inwestor: ATRIUMDOM sp. z o.o. sp. k., atriumdom.pl  
 05-506 Lesznów, e-mail: biuro@atriumdom.pl, tel. 575701755