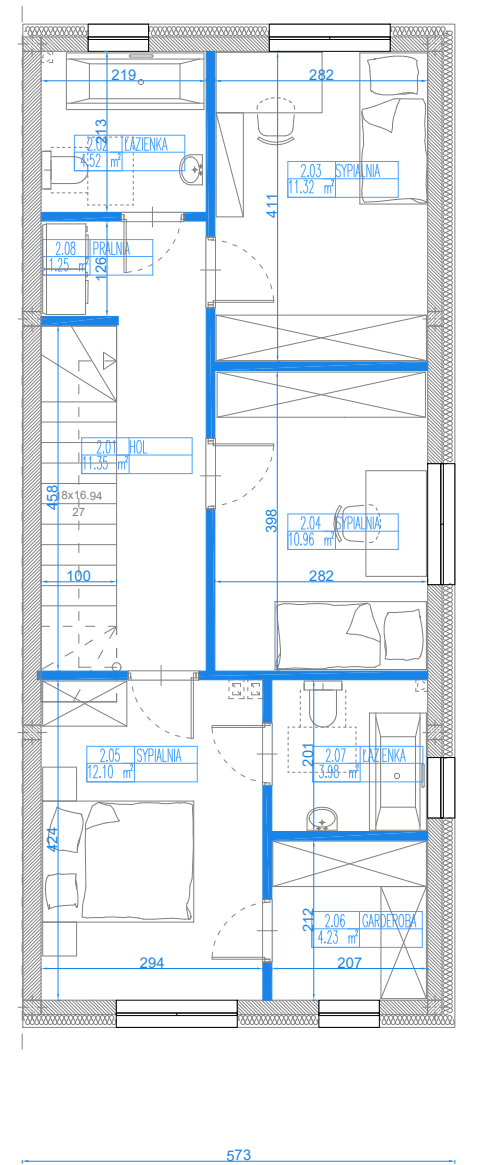
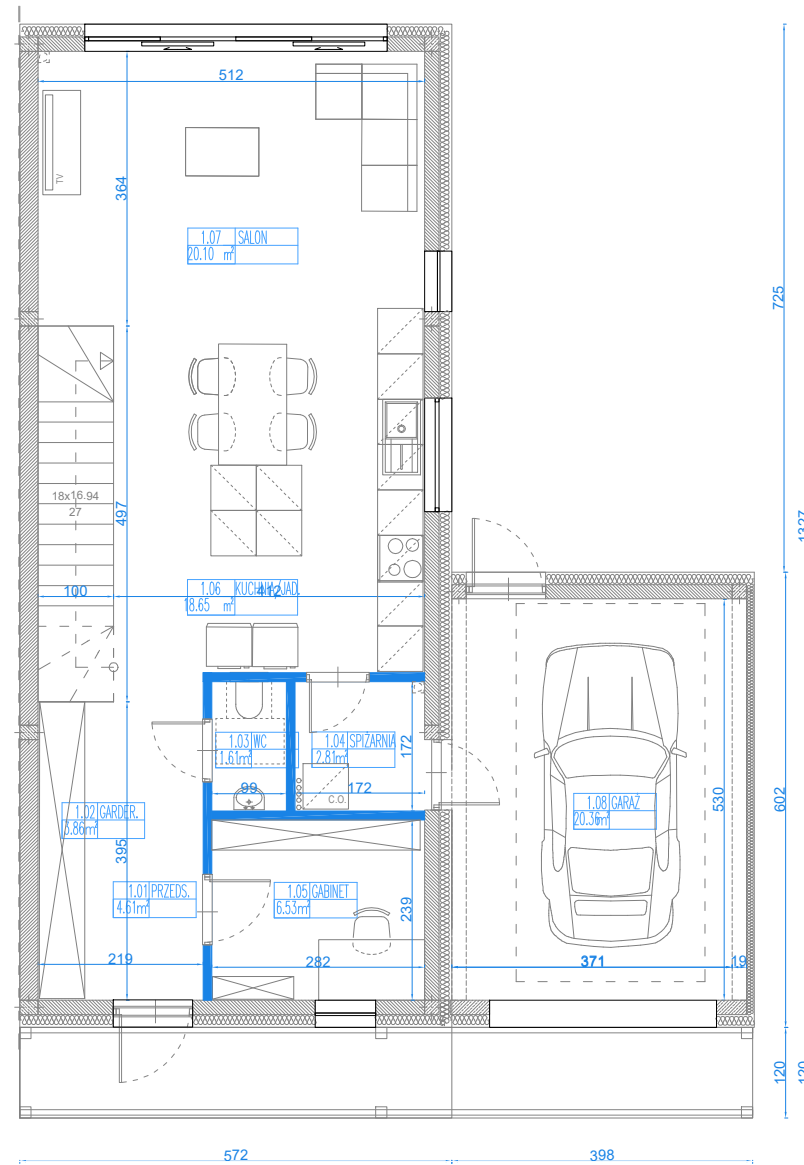


OSIEDLE DOMÓW ENERGOOSZCZĘDNYCH UL. HAJDUCZKA W DAWIDACH BANKOWYCH



DOM NR 41

TYP M



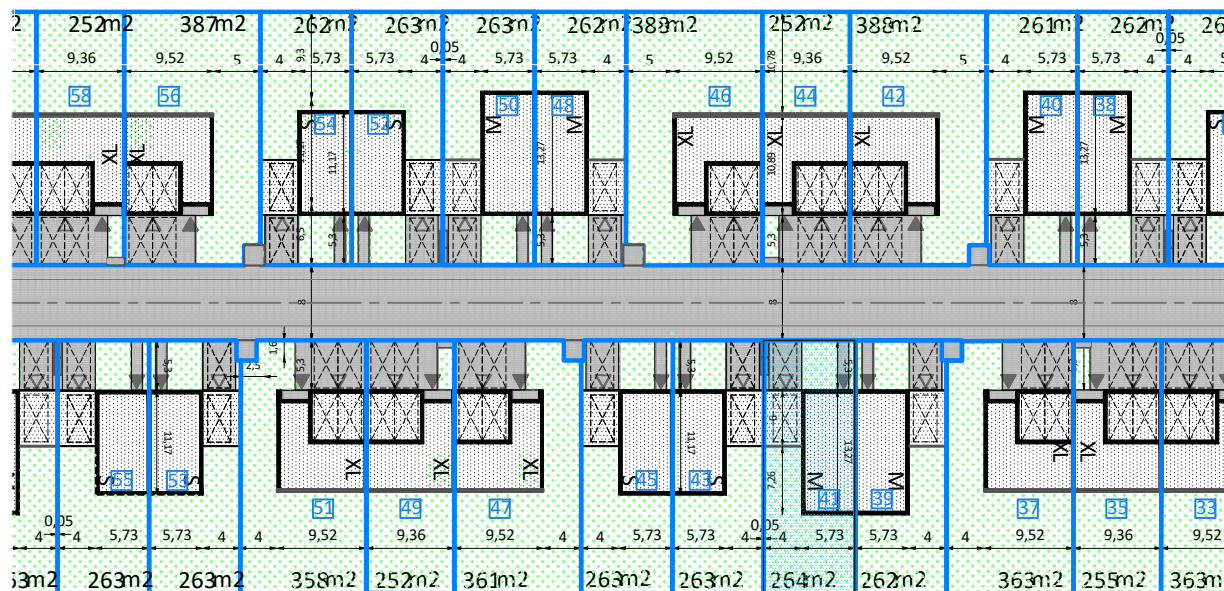
PARTER		
nr	pomieszczenie	powierzchnia użytkowa (m2)
1.1	przedsiónek	4,61
1.2	garderoba	3,86
1.3	wc	1,61
1.4	spiżarnia	2,81
1.5	gabinet	6,53
1.6	kuchnia/jadalnia	18,65
1.7	salon	20,10
1.8	garaż	20,26
suma parter		78,43

PIĘTRO		
nr	pomieszczenie	powierzchnia użytkowa (m2)
2.1	hol	11,35
2.2	łazienka	4,52
2.3	sypialnia	11,32
2.4	sypialnia	10,96
2.5	sypialnia	12,10
2.6	garderoba	4,23
2.7	łazienka	3,98
2.8	pralnia	1,25
suma piętro		59,71

suma całości 138,14

powierzchnia działki 264 m2

powierzchnia ogródka i m. postojowego 165 m2



- UWAGI:
1. PODANE POWIERZCHNIE UŻYTKOWE DOTYCZĄ STANU PO TYNKACH GRUBOŚCI 2 CM I SĄ OBLICZANE W ŚWIETLE ŚCIAN DZIAŁOWYCH. WG. NORMY PN-ISO-9836-1997, MAJĄ CHARAKTER ORIENTACYJNY I MOGĄ ULEC ZMIANIE W TOKU PRAC BUDOWLANYCH.
 2. WYMIARY POMIESZCZEŃ, LOKALIZACJA PRZYBORÓW SANITARNYCH, ROZMIESZCZENIE PUNKTÓW OŚWIETLENIOWYCH ITP. PODANO ZGODNIE Z PROJEKTEM BUDOWLANYM DOTYCZĄ STANU PRZED TYNKAMI. MOGĄ WYSTĄPIĆ NIEWIELKIE RÓŻNICE WYMIARÓW I USYTUOWANIA ELEMENTÓW, POWSTAŁE W TOKU PRAC BUDOWLANYCH.
 3. ARANŻACJA ŚCIAN DZIAŁOWYCH MOŻE PODLEGAĆ DOWOLNYM ZMIANOM NA WNIOSEK NABYWCY
 4. PRZEDSTWIONE WIZUALIZACJE MAJĄ CHARAKTER POGŁADOWY, WYGLĄD BUDYNKU I BEZPOŚREDNIEGO OTOCZENIA MOŻE ULEC PEWNYM ZMIANOM NA ETAPIE REALIZACJI INWESTYCJI, WIZUALIZACJE NIE PRZEDSTAWIAJĄ WŁAŚCIWOŚCI INWESTYCJI ORAZ NIE STANOWIĄ PRÓBKĘ LUB WZORU



Inwestor: ATRIUMDOM sp. z o.o. sp. k., atriumdom.pl
05-506 Lesznów, e-mail: biuro@atriumdom.pl, tel. 575701755