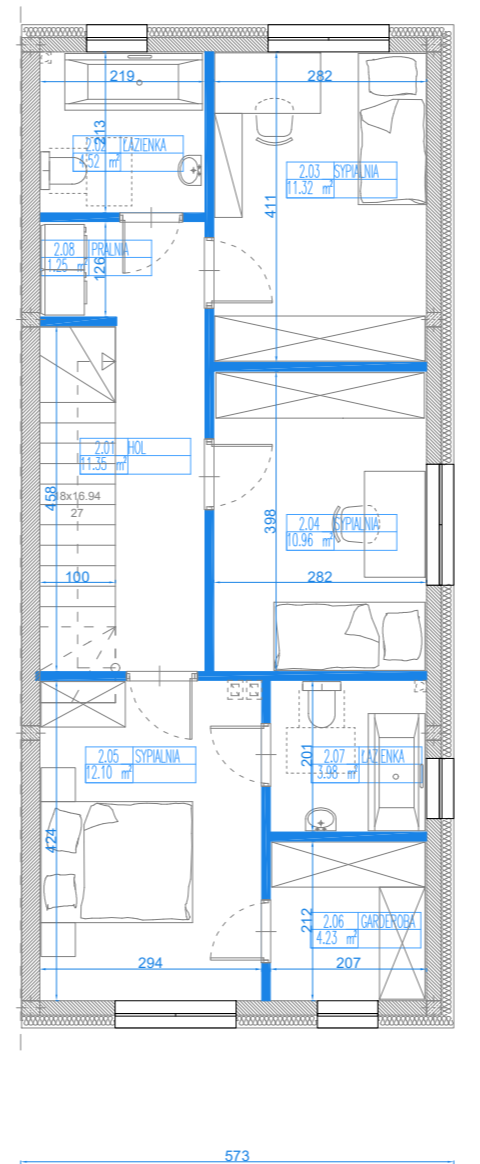
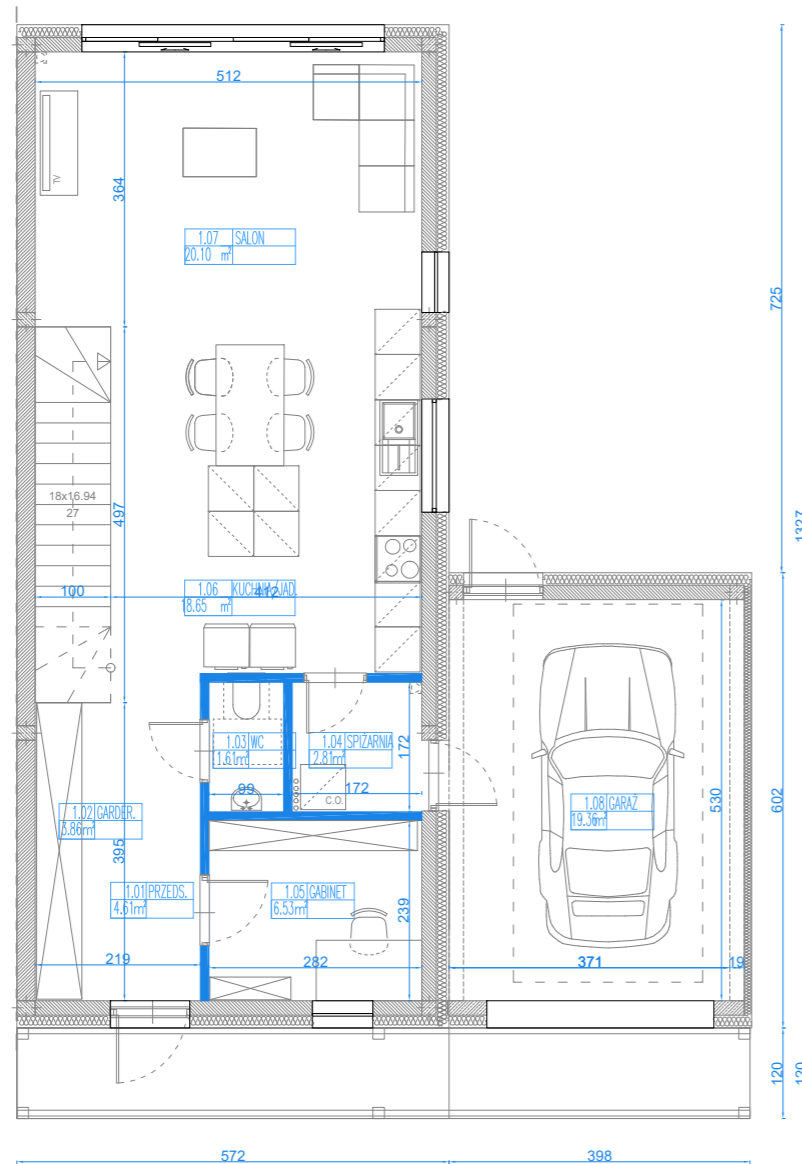


OSIEDLE DOMÓW ENERGOOSZCZĘDNYCH UL. HAJDUCZKA W DAWIDACH BANKOWYCH

DOM NR 48

TYP M



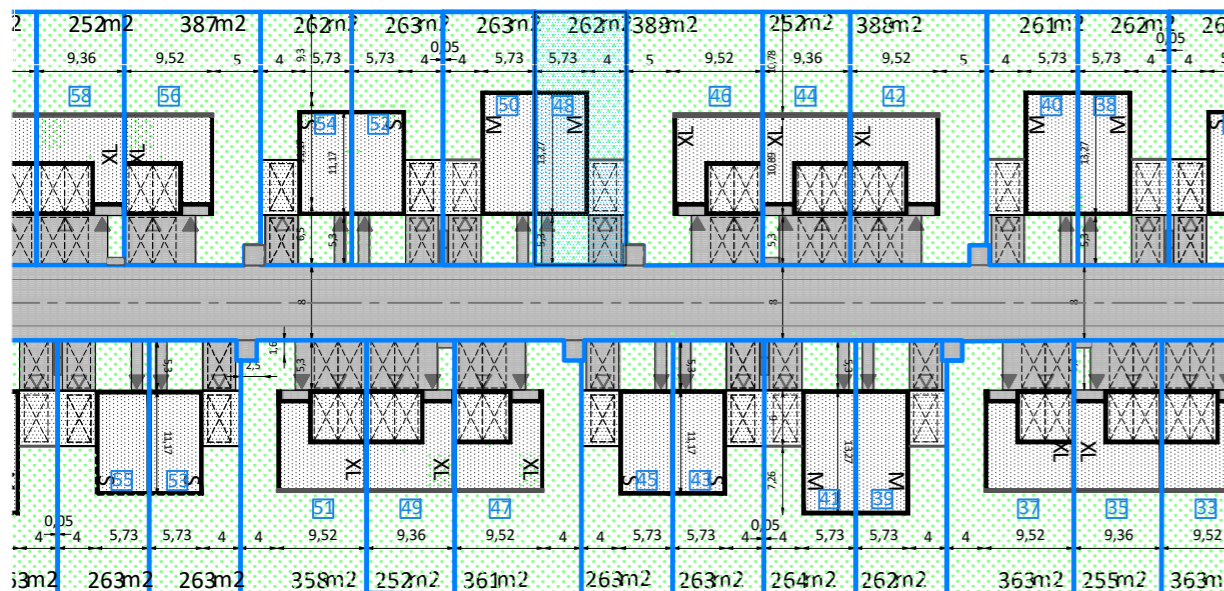
PARTER		
nr	pomieszczenie	powierzchnia użytkowa (m ²)
1.1	przedsiенок	4,61
1.2	garderoba	3,86
1.3	wc	1,61
1.4	spiżarnia	2,81
1.5	gabinet	6,53
1.6	kuchnia/jadalnia	19,83
1.7	salon	20,10
1.8	garaż	19,36
suma parter		78,71

PIĘTRO		
nr	pomieszczenie	powierzchnia użytkowa (m ²)
2.1	hol	11,35
2.2	łazienka	4,52
2.3	sypania	11,32
2.4	sypania	10,96
2.5	sypania	12,10
2.6	garderoba	4,23
2.7	łazienka	3,98
suma piętro		58,46

suma całości 137,17

powierzchnia dzi 262 m²

pow. ogródka i m. postojowego 161m²



	ściany nośne		ściany działowe
	budynki		powierzchnie utwardzone (dojścia i dojazdy)
	wiaty śmietnikowe		powierzchnia biologicznie czynna
	wejście do budynku		miejsca postojowe/garażowe
	wjazd do garażu		



- UWAGI:
1. PODANE POWIERZCHNIE UŻYTKOWE DOTYCZĄ STANU PO TYNKACH GRUBOŚCI 2 CM I SĄ OBLICZANE W ŚWIETLE ŚCIAN DZIAŁOWYCH. WG. NORMY PN-ISO-9836-1997, MAJĄ CHARAKTER ORIENTACYJNY I MOGĄ ULEC ZMIANIE W TOKU PRAC BUDOWLANYCH.
 2. WYMIARY POMIESZCZEŃ, LOKALIZACJA PRZYBORÓW SANITARNYCH, ROZMIESZCZENIE PUNKTÓW OŚWIETLENIOWYCH ITP. PODANO ZGODNIE Z PROJEKTEM BUDOWLANYM DOTYCZĄ STANU PRZED TYNKAMI. MOGĄ WYSTĄPIĆ NIEWIELKIE RÓŻNICE WYMIARÓW I USYTUOWANIA ELEMENTÓW, POWSTAŁE W TOKU PRAC BUDOWLANYCH.
 3. ARANŻACJA ŚCIAN DZIAŁOWYCH MOŻE PODLEGAĆ DOWOLNYM ZMIANOM NA WNIOSEK NABYWCY
 4. PRZEDSTWIONE WIZUALIZACJE MAJĄ CHARAKTER POGŁADOWY, WYGLĄD BUDYNKU I BEZPOŚREDNIEGO OTOCZENIA MOŻE ULEC PEWNYM ZMIANOM NA ETAPIE REALIZACJI INWESTYCJI, WIZUALIZACJE NIE PRZEDSTAWIAJĄ WŁAŚCIWOŚCI INWESTYCJI ORAZ NIE STANOWIĄ PRÓBKÓW LUB WZORÓW