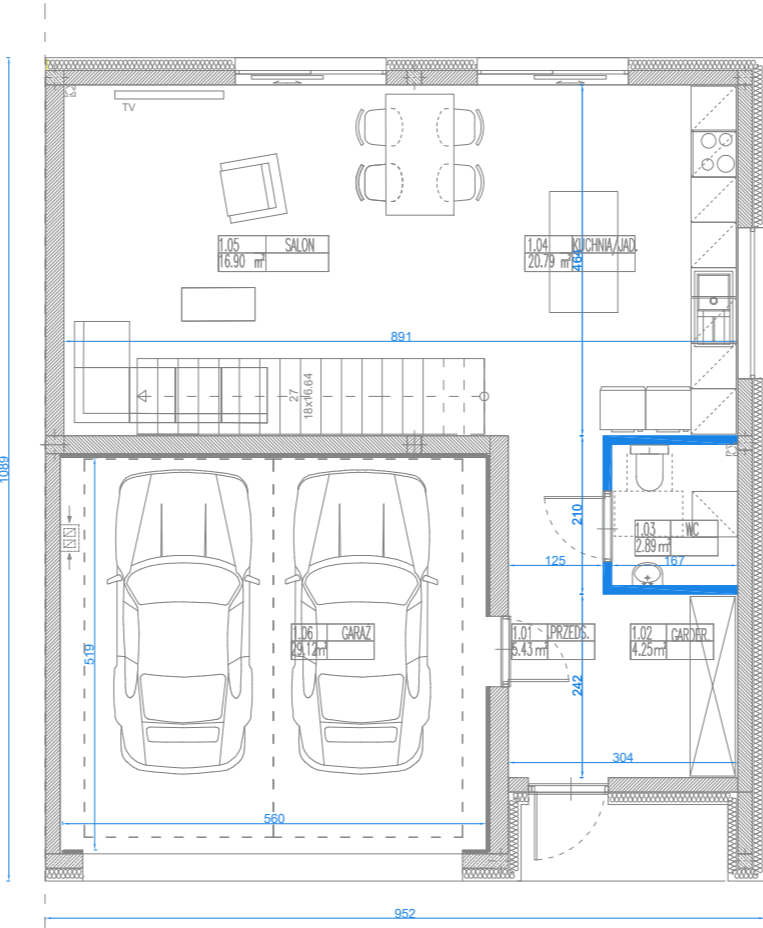
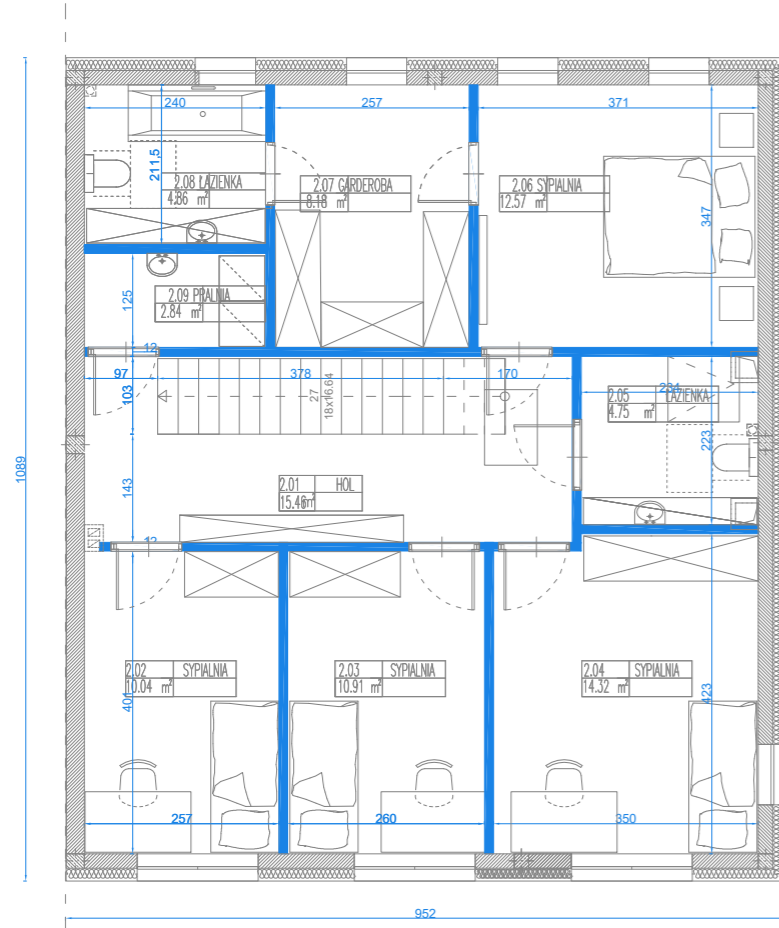


OSIEDLE DOMÓW ENERGOOSZCZĘDNYCH UL. HAJDUCZKA W DAWIDACH BANKOWYCH



DOM NR 51

TYP XL



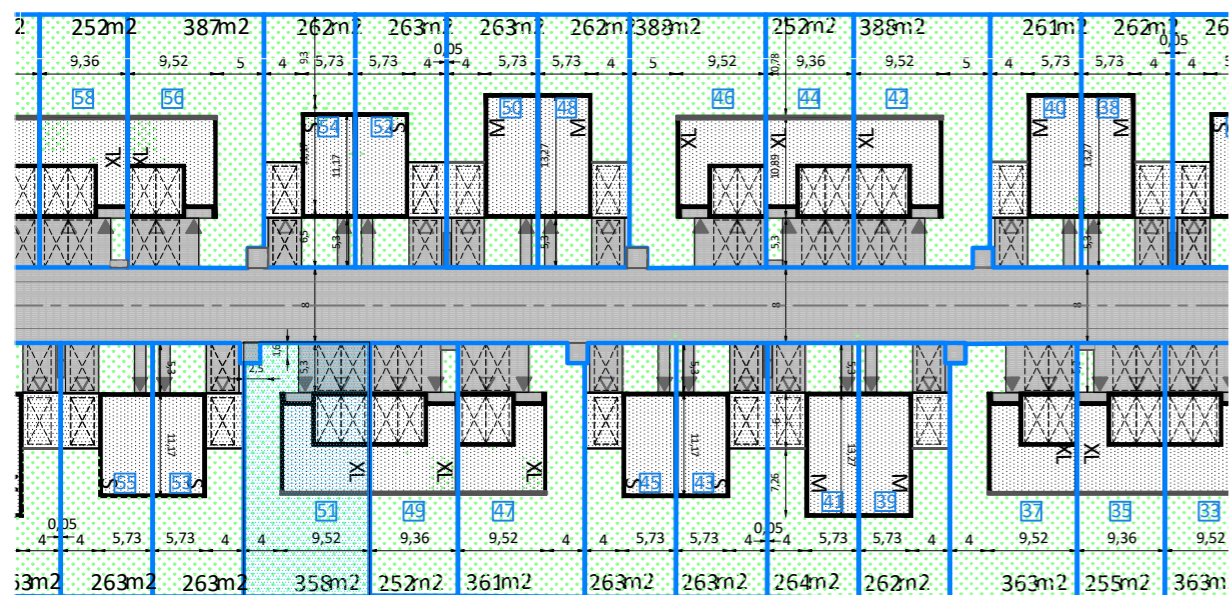
PARTER		
nr pomieszczenie		powierzchnia użytkowa (m2)
1.1	przedsiónek	5,43
1.2	garderoba	4,25
1.3	wc	2,89
1.4	kuchnia/jadalnia	20,79
1.5	salon	16,90
1.6	garaż	29,12
suma parter		79,38

PIĘTRO		
nr pomieszczenie		powierzchnia użytkowa (m2)
2.1	hol	15,46
2.2	sypialnia	10,04
2.3	sypialnia	10,91
2.4	sypialnia	14,32
2.5	łazienka	4,75
2.6	sypialnia	13,35
2.7	garderoba	8,18
2.8	łazienka	4,68
2.9	pralnia	2,8
suma piętro		84,49

suma całości 163,87

powierzchnia działki 358 m2

powierzchnia ogródka i m. postojowego 261 m2



- ściany nośne
- ściany działowe
- budynki
- powierzchnie utwardzone (dojścia i dojazdy)
- wiaty śmietnikowe
- powierzchnia biologicznie czynna
- wejście do budynku
- wjazd do garażu
- miejsca postojowe/garażowe

- UWAGI:
- PODANE POWIERZCHNIE UŻYTKOWE DOTYCZĄ STANU PO TYNKACH GRUBOŚCI 2 CM I SĄ OBLICZANE W ŚWIETLE ŚCIAN DZIAŁOWYCH. WG. NORMY PN-ISO-9836-1997, MAJĄ CHARAKTER ORIENTACYJNY I MOGĄ ULEC ZMIANIE W TOKU PRAC BUDOWLANYCH.
 - WYMIARY POMIESZCZEŃ, LOKALIZACJA PRZYBÓRÓW SANITARNYCH, ROZMIESZCZENIE PUNKTÓW OŚWIETLENIOWYCH ITP. PODANO ZGODNIE Z PROJEKTEM BUDOWLANYM DOTYCZĄ STANU PRZED TYNKAMI. MOGĄ WYSTĄPIĆ NIEWIELKIE RÓŻNICE WYMIARÓW I USYTUOWANIA ELEMENTÓW, POWSTAŁE W TOKU PRAC BUDOWLANYCH.
 - ARANŻACJA ŚCIAN DZIAŁOWYCH MOŻE PODLEGAĆ DOWOLNYM ZMIANOM NA WNIOSEK NABYWCY
 - PRZEDSTWIONE WIZUALIZACJE MAJĄ CHARAKTER POGLĄDOWY, WYGLĄD BUDYNKU I BEZPOŚREDNIEGO OTOCZENIA MOŻE ULEC PEWNYM ZMIANOM NA ETAPIE REALIZACJI INWESTYCJI, WIZUALIZACJE NIE PRZEDSTAWIAJĄ WŁAŚCIWOŚCI INWESTYCJI ORAZ NIE STANOWIĄ PRÓBKÓW LUB WZORU



Inwestor: ATRIUMDOM sp. z o.o. sp. k., atriumdom.pl
05-506 Lesznowola, e-mail: biuro@atriumdom.pl, tel. 575701755